

会社概要 (2022年3月31日現在)

社名	平田機工株式会社 (Hirata Corporation)
本社	〒861-0198 熊本県熊本市北区植木町一木111番地
代表者	代表取締役社長 平田 雄一郎
設立	1951年12月29日
主要な事業内容	各種生産システム、産業用ロボットおよび 物流関連機器等の製造並びに販売
資本金	2,633百万円
従業員	連結：2,233名 単体：1,350名
決算期	3月31日
上場証券取引所	東京証券取引所 プライム市場 (2022年4月4日より)

●国内事業所

本社／熊本工場	関東工場
熊本東工場	関西工場
楠野工場	東京オフィス
七城工場	

●グループ会社

タイハイテクノス株式会社
株式会社トリニティ
ヒラタフィールドエンジニアリング株式会社
Hirata Corporation of America (アメリカ)
Hirata Engineering S.A.de C.V (メキシコ)
Hirata Engineering Europe GmbH (ドイツ)
Hirata FA Engineering (S) Pte. Ltd. (シンガポール)
Hirata Engineering (Thailand) Co., Ltd. (タイ)
Hirata FA Engineering (M) Sdn. Bhd. (マレーシア)
Hirata Automated Machinery (Shanghai) Co., Ltd. (中国)
Hirata TSUSHO (Shanghai) Co., Ltd. (中国)
Taiwan Hirata Corporation (台湾)



本社／熊本工場



熊本東工場



関東工場



関西工場

株式の状況 (2022年3月31日現在)

●株式情報

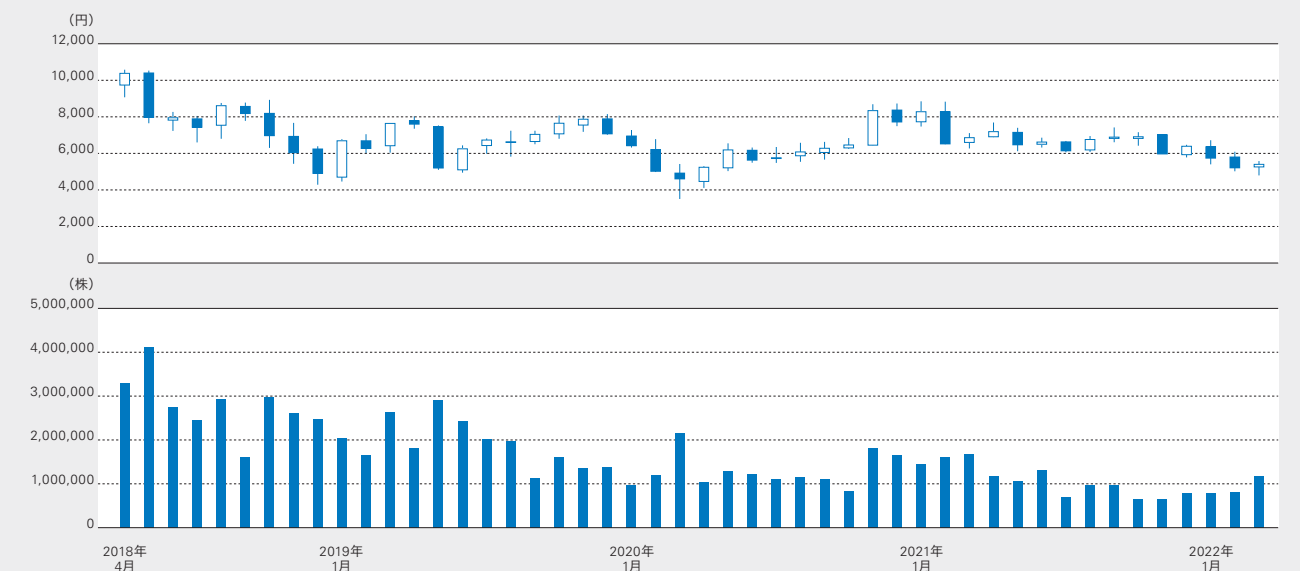
発行可能株式総数	37,000,000株
発行済株式総数	10,756,090株
株主数	10,731名

●大株主の状況

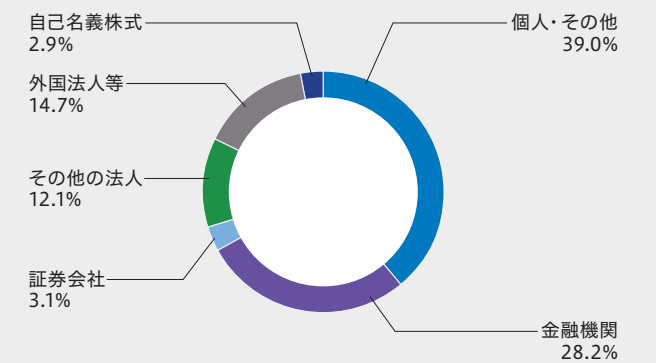
株主名	持株数 (株)	持株比率 (%)
日本マスタートラスト信託銀行 株式会社(信託口)	1,069,900	10.24
SMC株式会社	500,000	4.79
株式会社肥後銀行	456,000	4.37
STATE STREET BANK AND TRUST COMPANY 505025	455,400	4.36
株式会社日本カストディ銀行 (信託口)	422,600	4.05
みずほ信託銀行株式会社 (信託口)0700096	400,000	3.83
平田 雄一郎	291,600	2.79
ニッコンホールディングス株式会社	272,400	2.61
平田機工社員持株会	265,410	2.54
山洋電気株式会社	192,900	1.85

(注)上記のほか、当社が保有している自己株式が310,711株あります。  
持株比率は自己株式を控除して計算しています。

●株価・出来高推移(2018年4月～2022年3月/月間)



●所有者別株式分布状況



●所有数別株式分布状況

