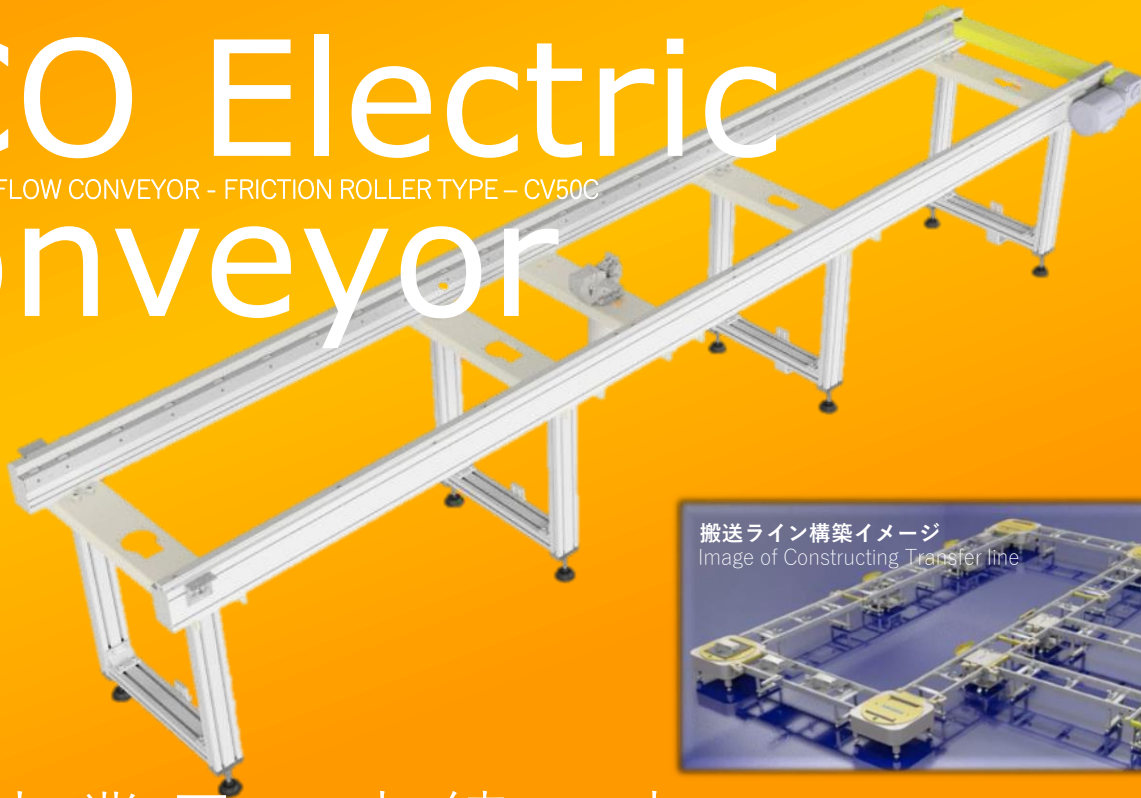


ECO Electric Conveyor

FREE FLOW CONVEYOR - FRICTION ROLLER TYPE - CV50C



搬送ライン構築イメージ
Image of Constructing Transfer line



自動車業界で実績の高い Hirataのフリーフローコンベヤ。

Hirata's Free Flow Conveyor proven and trusted in the automotive industry.

1 拡張性 Extensibility

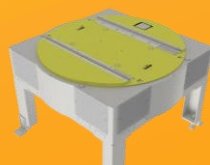
- コンベヤ中央に広いスペースがあり
位置決め装置などの拡張が簡単
Large space in the center of the conveyor
offers easy extension for locators and other
devices.



- フレーム側面のスリットに部品取付が容易
Easy to install parts on the slits along the side of the frame.

3 フレキシブル Flexibility

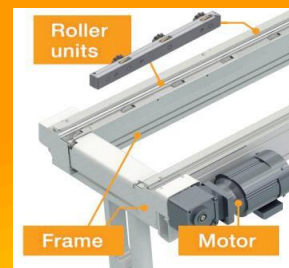
- モジュール化されたコンベヤのため、レイアウト変更
などにも柔軟に対応。設置後すぐに使用できます。
Modularized conveyor that flexibly
accommodates layout changes. Readily
available right after installation.



エコ電動ターンコンベヤ
ECO Electric Turn Conveyor

2 メンテナンス性 Maintainability

- 駆動用チェーンの調整不要
(特許取得 WO2004/085291)
No need for drive chain
adjustment.
- ローラーユニットとモーターは
交換が容易
Easy to replace the roller
units and the motor.
- 駆動用チェーンがフレーム内部に
あり、油やゴミが侵入しない構造
Drive chains are placed inside the frame, structurally
preventing contamination by oil or dusts.



4 オール電動システム Series of Electric system

- 当社のエコ電動シリーズと組み合わせることで
エア機器レスの搬送システムが実現可能
In combination with the Eco Electric series
products, a transfer system without
pneumatic devices can be achieved.



エコ電動シリンダ
ECO Electric Cylinder



エコ電動ストッパ
ECO Electric Stopper

※エコ電動ストッパは好評発売中、エコ電動ターンコンベヤ、並びにエコ電動シリンダは2019年より順次発売予定です。

Hirata

The Global Production Engineering Company

CV50C

世界の一流企業に認められた生産設備メーカーのコンベヤ

Conveyor from the production equipment supplier acknowledged by leading global manufacturers.

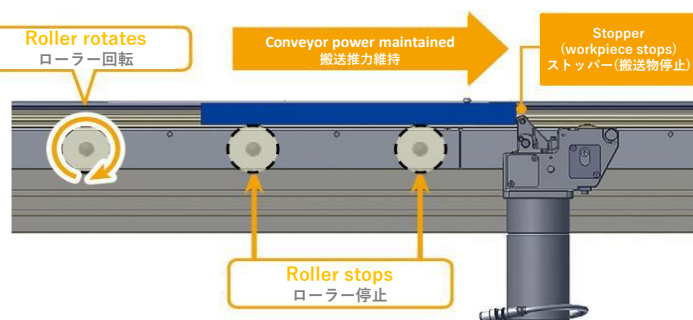
- 長年のノウハウによる高い拡張性とメンテナンス性のあるHirata自社製アルミフレーム
Highly extensible and maintainable aluminum frame built by ourselves through long-accumulated know-how.
- 搬送システム全体の対応も可能
We can provide the entire transfer system.
- エア機器不要のHirataエコ電動シリーズと組み合わせることにより、ランニングコスト低減
The running cost can be further reduced when used in combination with Hirata's non-pneumatic ECO electric series product.

Free Flow Conveyor

フリーフローコンベヤ

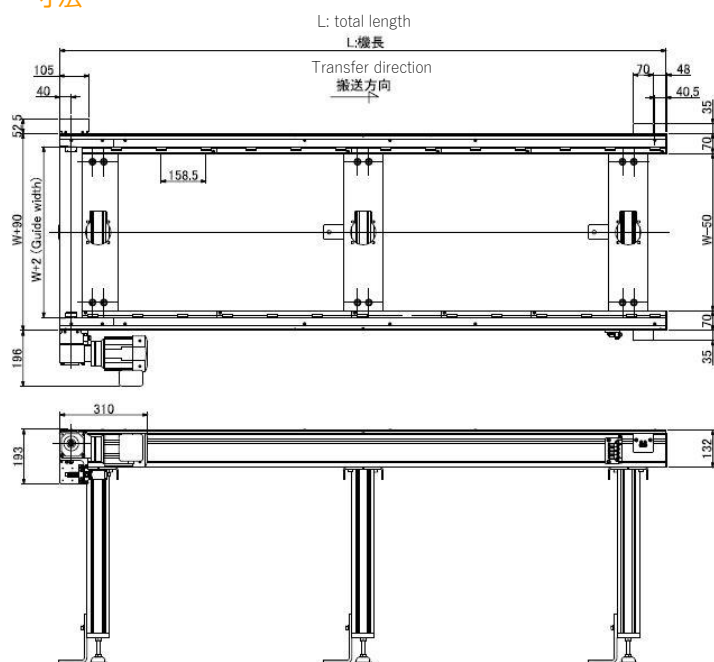
生産ライン上の搬送物を、組立作業などする間、停止させることができるコンベヤ。モーターを止めることなく、ローラーに乗った搬送物だけを作業者の判断で止めたり流したりできるため、作業効率、品質、生産性の向上につながる。また、過剰な搬送推力発生を抑えてあり、安全。

The conveyor can stop the workpiece travelling on the production line as required (such as for assembly). It allows running/stopping of the workpiece on the roller at the operator's discretion without stopping the motor. This feature contributes to enhancing the work efficiency, quality, and productivity, as well as being safe by controlling the excess conveyor power.

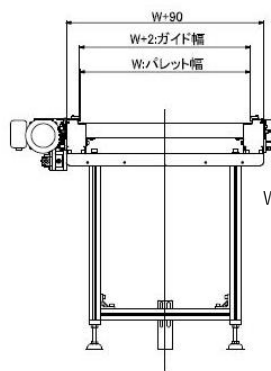
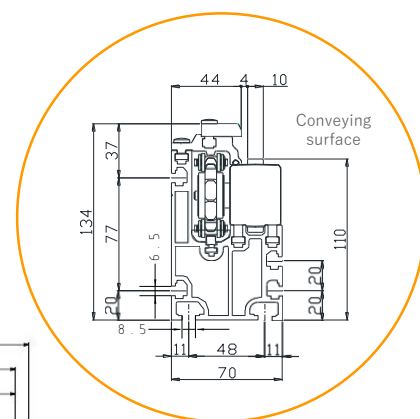


Dimensions

寸法



フレーム断面図
Cross-section of frame



W: パレット幅 / Pallet width
(300mm, 400mm, 500mm)

※スタンド（オプション）を選択した場合、高さの指定が可能です。

Conveyor height can be specified when choosing the leg (optional).

Specification

Conveyor type 搬送タイプ	Roller-type Free Flow Conveyor ローラー式フリーフローコンベヤ
Roller outline ローラー外形	Φ50 x 10 mm
Roller pitch ローラーピッチ	158.5 mm
Conveyable weight 搬送物質量	30 – 280 kg
Max. conveyable weight per drive 一駆動あたり最大搬送物質量	840 kg (ex.) 280 kg x 3
Estimated conveyor power 搬送推力目安	9kgf
Estimated conveyor speed 搬送速度目安	18.9 m/min. (50Hz) 22.9 m/min. (60Hz)
Total length 機長	561 – 5950 mm
Motor power source モーター電源	三相/Three-phase AC200/220V. 240/480V
Motor capacity モーター容量	0.2 kW

※1 搬送物質量や環境などにより変化します。

The value may vary depending on the conveying weight and the environment.

お問い合わせ先 | For inquiry |

平田機工株式会社 商品開発部
Hirata Corporation
Product Development dept.

〒861-0136 熊本県熊本市北区植木町岩野4-5
4-5 Iwano, Ueki, Kita, Kumamoto, 861-0136 Japan

TEL: 096-300-5101 FAX: 096-300-5104
e-mail: gr.product-info@hirata.co.jp

URL: <https://www.hirata.co.jp/products/fa.unit>

このパンフレット記載の仕様は予告なく変更する場合があります。
Specifications of this pamphlet are subject to change without notice.

PB1809-1809130CV50

ECO Electric Conveyor

FREE FLOW CONVEYOR (※1) - FRICTION ROLLER TYPE - CV50C

Hirata
The Global Production Engineering Company

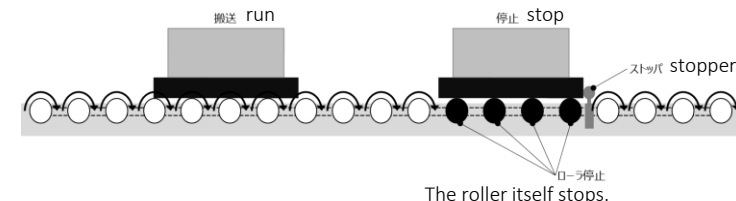
安全柵不要！

最大280kgの搬送物を片手で止められる程の安全なコンベヤです！

Free from safety fence! Announcing a safe conveyor that can stop 280 kg of workpiece, only by one hand!

※1. フリーフローコンベヤとは、モーターを止めることなく、ローラ上の搬送物をストッパで止めたり流したりすることができるコンベヤです。

It allows running/stopping of the workpiece on the roller by stopper without stopping the motor.



1 安全

Controlled excessive conveyance power

- フリーフロー方式（※1）で過剰な搬送推力発生を抑え、安全な搬送システムを構築できる
- 駆動チェーンが露出しておらず安全

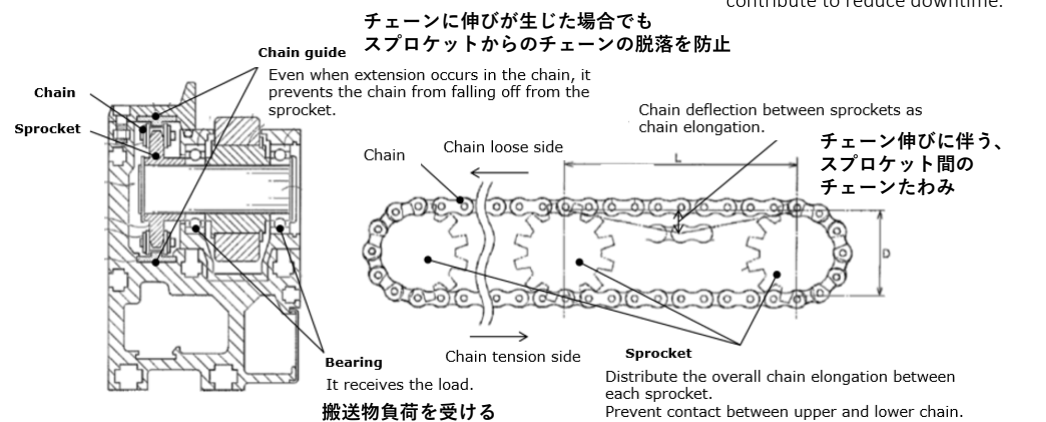
Since it suppress the occurrence of excessive conveyance power generation by Free Flow system, can construct a safe conveying system. Since drive chain is not exposed, there is no hazard such as pinching.

2 テンション調整レス

No need for drive chain adjustment.

- 独自構造により、コンベヤ使用中の定期的なチェーンテンション調整が不要（特許取得済）

Due to its unique structure, there is no need to adjust the chain tension. Contributing to shorten maintenance time.(Patented)



チェーンに伸びが生じた場合でも
スプロケットからのチェーンの脱落を防止

Chain guide

Even when extension occurs in the chain, it prevents the chain from falling off from the sprocket.

Chain deflection between sprockets as chain elongation.

チェーン伸びに伴う、
スプロケット間の
チェーンたわみ

Chain

Chain loose side

Chain tension side

Bearing

It receives the load.

搬送物負荷を受ける

Sprocket

Distribute the overall chain elongation between each sprocket. Prevent contact between upper and lower chain.

チェーン全体の伸び量を各スプロケット間で分散。
上下チェーンの接触などを防止

ECO Safety

3 ダウンタイム大幅削減

Reduce downtime.

- 駆動チェーンを外部から隔離する事で、落下部品、ゴミやオイルなどの侵入を低減し、ダウンタイム大幅削減！

By separating the driving chain from the outside, invasion of parts, dust, and oil etc. is eliminated, and it contribute to reduce downtime.

4 省スペース

Save space.

- 特許構造により、モーター位置、駆動伝達用カウンターシャフトを搬送用ローラとほぼ同じ高さに設置。
- コンベヤ断面のコンパクト化、低床化を実現。

With the patent structure, the motor position and the drive transmission counter shaft are set at approximately the same height as the conveying roller. It realized a compact cross section of the conveyor and low flooring.

5 コストダウン

Save cost.

- 安全柵不要
- 集中給油によりチェーン給油が簡単
- ダウンタイム大幅削減

Free from safety fence. Easy chain lubrication by concentrated lubrication system. Reduce downtime.

✓ コスト試算 Cost simulation



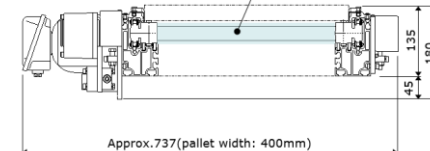
試算前提条件：

- 他社コンベヤ：チェーン式強制搬送コンベヤ
- コンベヤ台数：10台
- コンベヤ機長：3m
- 工賃：3,000円/h
- 安全柵費用：10,000円/m

Cost simulation precondition:

- Third party's conveyor : Chain conveyor
- Quantity of conveyor : 10
- Length of conveyor : 3m
- Labor fee : ¥3K/hr. (≒\$27)
- Cost of safety fence : ¥10K/m (≒\$91)

駆動伝達用カウンターシャフト
Counter shaft for drive transmission



Cross-section of CV50C

■ Specification

Conveyor type 搬送タイプ	Roller-type Free Flow Conveyor ローラー式フリーフローコンベヤ
Roller outline ローラー外形	Φ50 x 10 mm
Roller pitch ローラーピッチ	158.5 mm
Conveyable weight 搬送物質量	30 - 280 kg
Max. conveyable weight per drive 一駆動あたり最大搬送物質量	840 kg (ex.) 280 kg x 3
Estimated conveyor power 搬送推力目安	9kgf
Estimated conveyor speed 搬送速度目安	18.9 m/min. (50Hz) 22.9 m/min. (60Hz)
Total length 機長	561 - 5950 mm
Pallet Width パレット幅	400 - 600 mm
Motor power source モーター電源	三相/Three-phase AC200/220V, 240/480V
Motor capacity モーター容量	0.2 kW

搬送物質量や環境などにより変化します。
The value may vary depending on the conveying weight and the environment.

| お問い合わせ先 | For inquiry |

平田機工株式会社 商品開発部
Hirata Corporation
Product Development dept.

〒861-0136 熊本県熊本市北区植木町岩野4-5
4-5 Iwano, Ueki, Kita, Kumamoto, 861-0136 Japan

TEL: 096-300-5101 FAX: 096-300-5104
e-mail: gr.product-info@hirata.co.jp

URL: <https://www.hirata.co.jp/products/fa.unit>

このパンフレット記載の仕様は予告なく変更する場合があります。
Specifications of this pamphlet are subject to change without notice.

PB1810-181016CV50